



АДМИНИСТРАЦИЯ ГОРОДА ПЕРМИ  
ДЕПАРТАМЕНТ ЗЕМЕЛЬНЫХ ОТНОШЕНИЙ

РЕШЕНИЕ

о размещении объектов № 21-01-44-1537 от 23 НОЯ 2020

г. Пермь, ул. Сибирская, 15

Департамент земельных отношений администрации города Перми в соответствии с пунктом 3 статья 39.36 Земельного кодекса Российской Федерации, Положением о порядке и условиях размещения объектов на землях или земельных участках, находящихся в государственной или муниципальной собственности, на территории Пермского края без предоставления земельных участков и установления сервитутов, публичного сервитута, утвержденным постановлением Правительства Пермского края от 22.07.2015 № 478-п

**разрешает:** Зиннурову Вадиму

**размещение объекта:** элементы благоустройства территории, в том числе малые архитектурные формы, за исключением некапитальных нестационарных строений и сооружений, рекламных конструкций, применяемых как составные части благоустройства территории

**на землях:** государственная собственность на которые не разграничена

**на срок:** 1 год

**местоположение:** г. Пермь, Орджоникидзевский район.

Территория, согласно схеме, расположена в зонах с особыми условиями использования территорий: охранный зона гидроэнергетического объекта; приаэродромная территория аэродрома аэропорта Большое Савино; водоохранная зона; зона прибрежной защитной полосы.

Зиннурову В.Д.:

1. Соблюдать правила охранных зон воздушного пространства, установленные постановлением Правительства Российской Федерации от 11.03.2010 № 138 «Об утверждении Федеральных правил использования воздушного пространства Российской Федерации».

2. Соблюдать правила водоохранной зоны и прибрежной защитной полосы, установленные статьей 65 Водного кодекса Российской Федерации.

3. Соблюдать правила охраны гидроэнергетического объекта, установленные постановлением Правительства Российской Федерации от 06.09.2012 № 884 «Об установлении охранных зон для гидроэнергетических объектов».

4. Соблюдать требования пункта 3.6 Правил благоустройства и содержания территории в городе Перми, утвержденных решением Пермской городской Думы от 18.12.2018 № 265.

**Приложение:**

Схема предполагаемых к использованию земель или части земельного участка с координатами поворотных точек границы земельного участка (на 1 л. в 1 экз.).

Первый заместитель  
начальника департамента

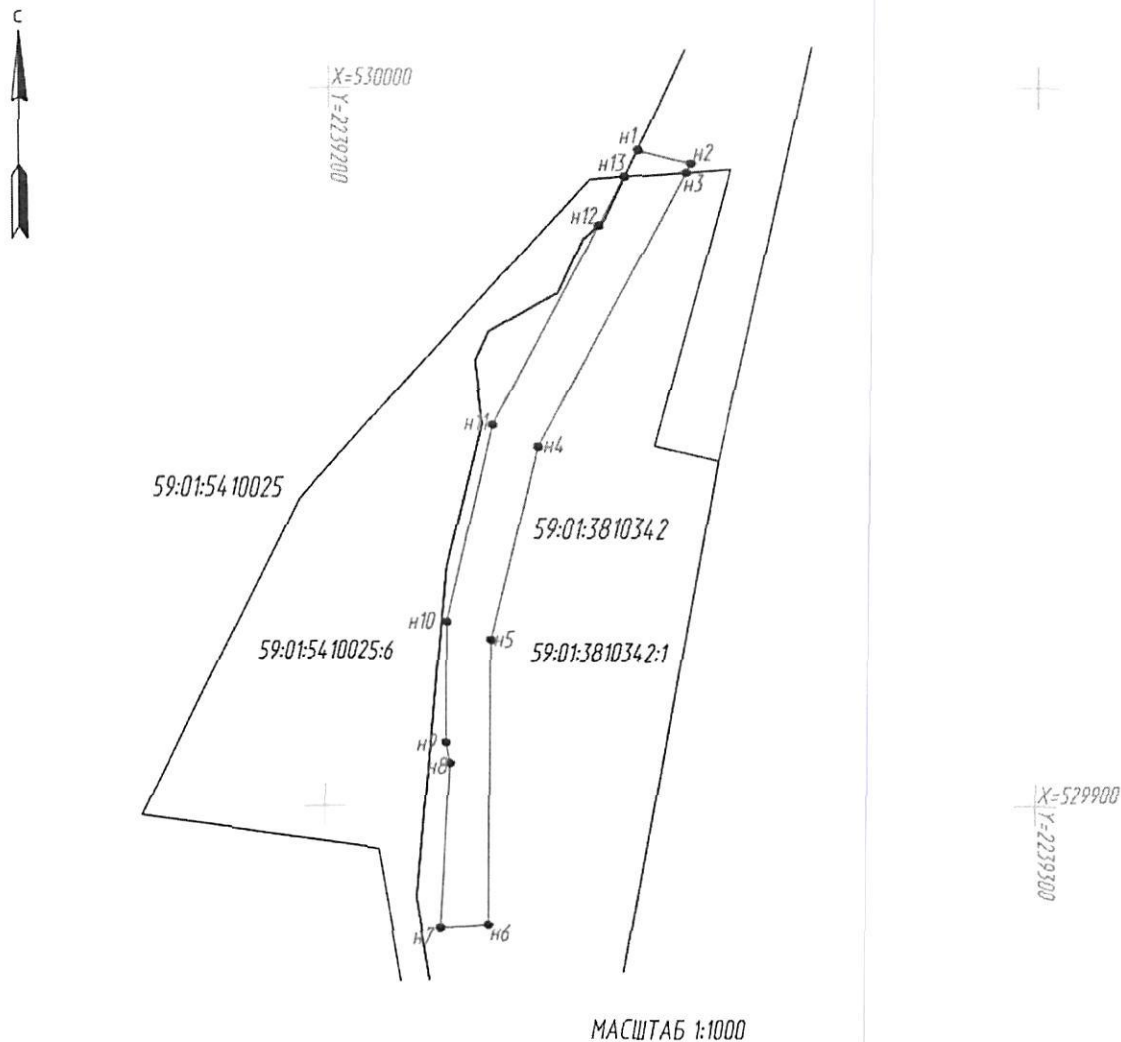


Л.В. Раевская

# Схема предполагаемых к использованию земель и части земельного участка

Объект: Элементы благоустройства

Местоположение: г. Пермь, Орджаникидзевский район  
Площадь земель или части земельных участков 759 кв.м.  
Категория земель: Земли населенных пунктов  
Вид разрешенного использования: -



## Описание границ смежных землепользователей

от т. n1 до т. n3 - Земли общего пользования  
от т. n3 до т. n12 - Земельный участок с кадастровым номером 59:01:38:10342:1  
от т. n12 до т. n13 - Земельный участок с кадастровым номером 59:01:54:10025:6  
от т. n13 до т. n1 - Земли общего пользования

## Каталог координат поворотных точек границы земельного участка

п.п	X	Y
n1	529991.46	2239243.59
n2	529989.63	2239250.95
n3	529988.37	2239250.28
n4	529950.06	2239229.75
n5	529922.95	2239223.27
n6	529883.20	2239223.04
n7	529882.83	2239216.31
n8	529903.87	2239217.61
n9	529908.78	2239217.01
n10	529925.54	2239217.07
n11	529953.07	2239223.42
n12	529980.95	2239238.07
n13	529987.78	2239241.65

Система координат: МСК-59-2

## Условные обозначения:

- 59:01:17:134:70 - Кадастровый номер кадастрового квартала  
59:01:17:134:14 - Кадастровый номер земельного участка  
59.01.-6.434 - Учетный номер территориальной зоны
- Граница образуемого земельного участка
  - Граница смежного земельного участка
  - Граница кадастрового квартала
  - - - - - Граница прекращающая свое существование
  - 1 - Номер поворотной точки границы земельного участка
  - - Поворотная точка границы земельного участка
  - - Охранная зона инженерных коммуникаций

Заявитель

*[Подпись]*

Взам. инб.Н

Подпись и дата

Инб.Н подл





АДМИНИСТРАЦИЯ ГОРОДА ПЕРМИ  
ДЕПАРТАМЕНТ ЗЕМЕЛЬНЫХ ОТНОШЕНИЙ

РЕШЕНИЕ

О размещении объектов № 2101-44-1538 от 23 НОЯ 2020

г. Пермь, ул. Сибирская, 15

Департамент земельных отношений администрации города Перми в соответствии с пунктом 3 статьи 39.36 Земельного кодекса Российской Федерации, Положением о порядке и условиях размещения объектов на землях или земельных участках, находящихся в государственной или муниципальной собственности, на территории Пермского края без предоставления земельных участков и установления сервитутов, публичного сервитута, утвержденным постановлением Правительства Пермского края от 22.07.2015 № 478-п

**разрешает:** ИП Лембаку Михаилу Михайловичу (ИНН 590522791299, ОГРНИП 308590534400062,

**размещение объекта:** нестационарные объекты для организации обслуживания зон отдыха населения, в том числе на пляжных территориях в прибрежных защитных полосах водных объектов (тентовые навесы, аэрации, солярии, кабинки для переодевания, душевые кабинки, временные павильоны и киоски, туалеты, питьевые фонтанчики и другое оборудование, в том числе для санитарной очистки территории, пункты проката инвентаря, медицинские пункты первой помощи, площадки или поляны для пикников, танцевальные, спортивные и детские игровые площадки и городки), для размещения которых не требуется разрешения на строительство

**на землях:** государственная собственность на которые не разграничена

**на срок:** 1 год

**местоположение:** г. Пермь, Индустриальный район.

Территория, согласно схеме, расположена в зоне с особыми условиями использования территорий: приаэродромная территория аэродрома аэропорта Большое Савино.

ИП Лембаку М.М.:

1. Соблюдать правила охранных зон воздушного пространства, установленные постановлением Правительства Российской Федерации

от 11.03.2010 № 138 «Об утверждении Федеральных правил использования воздушного пространства Российской Федерации».

2. Соблюдать требования пункта 3.6 Правил благоустройства и содержания территории в городе Перми, утвержденных решением Пермской городской Думы от 18.12.2018 № 265.

**Приложение:** схема предполагаемых к использованию земель или части земельного участка на 1 л. в 1 экз.

Первый заместитель  
начальника департамента



Л.В. Раевская

## Схема предполагаемых к использованию земель или части земельного участка

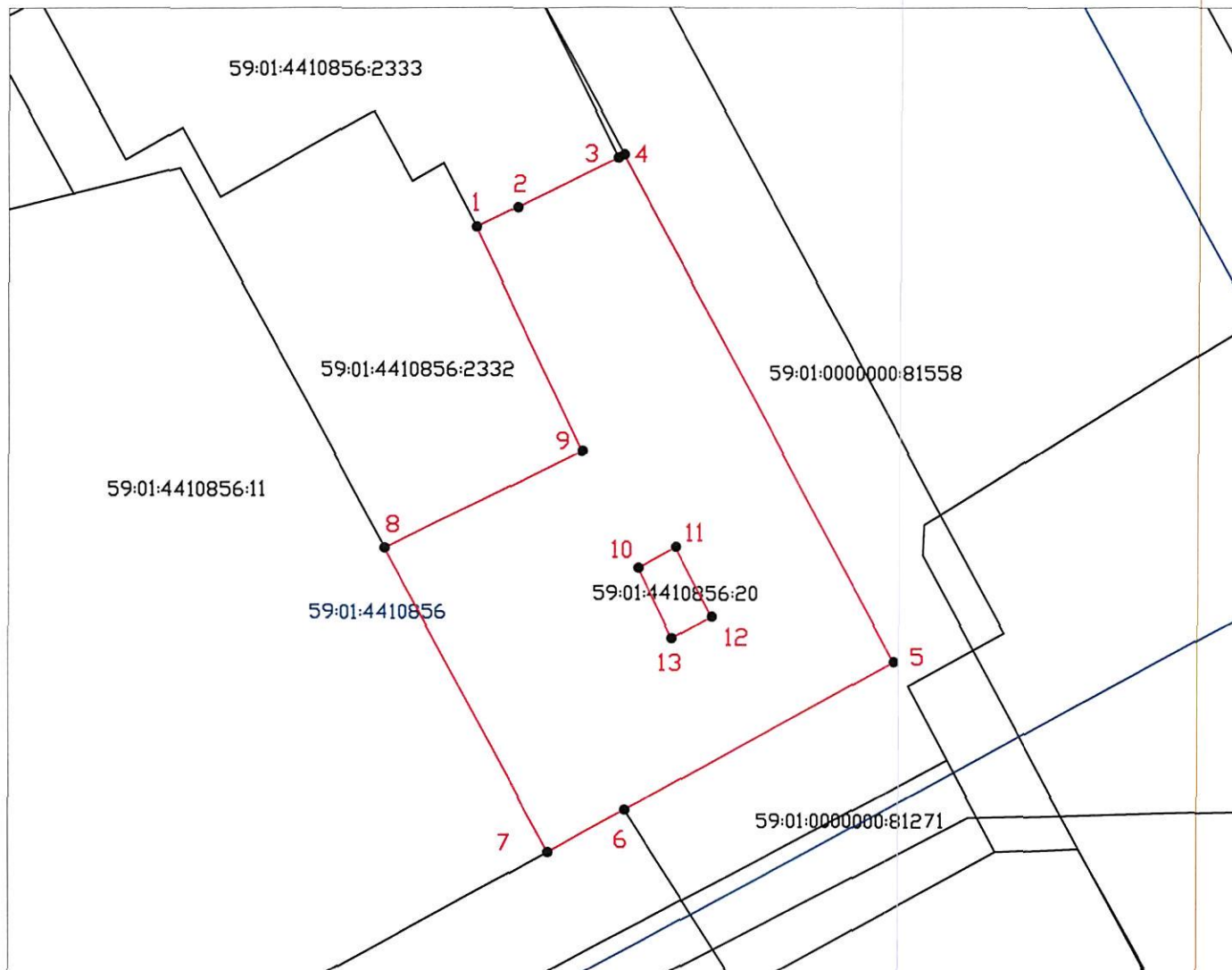
Объект: Нестационарные объекты для организации обслуживания зон отдыха населения, в том числе на пляжных территориях в прибрежных защитных полосах водных объектов (теневые навесы, озарицы, солярии, кабинки для переодевания, душевые кабинки, временные павильоны и киоски, туалеты, питьевые фонтанчики и другое оборудование, в том числе для санитарной очистки территории, пункты проката инвентаря, медицинские пункты первой помощи, площадки или поляны для пикников, танцевальные, спортивные и детские игровые площадки и горочки), для размещения которых не требуется разрешения на строительство

Местоположение: Пермский край, г. Пермь, Индустриальный район

Площадь земельного участка или части земельного участка: 1011 кв.м

Категория земель: земли населенных пунктов

Кадастровые номера кварталов в которых находится объект: 59:01:4410856



Масштаб 1:500

### Условные обозначения:

- - граница кадастрового квартала
- - граница ранее учтенного земельного участка
- - проектируемая граница отвода
- 59:01:4410856 - кадастровый номер квартала
- 59:01:4410856:11 - кадастровый номер земельного участка
- 1 - поворотная точка границы земельного участка

### Описание границ смежных землепользователей:

от точки 1 до точки 3 - 59:01:4410856:2333

от точки 3 до точки 4 - земли общего пользования

от точки 4 до точки 6 - 59:01:0000000:81558

от точки 6 до точки 7 - земли общего пользования

от точки 7 до точки 8 - 59:01:4410856:11

от точки 8 до точки 1 - 59:01:4410856:2332

от точки 10 до точки 10 - 59:01:4410856:20

Заявитель: \_\_\_\_\_

подпись, расшифровка подписи

МП

(для юридических лиц и индивидуальных предпринимателей)

№ точки границы	Каталог координат, м	
	X	Y
1	514498,37	2229379,19
2	514499,89	2229382,39
3	514503,62	2229390,14
4	514503,87	2229390,61
5	514465,24	2229411,49
6	514453,94	2229390,71
7	514450,72	2229384,79
8	514473,94	2229372,11
9	514481,24	2229387,37
10	514472,40	2229391,71
11	514473,97	2229394,63
12	514468,69	2229397,38
13	514466,99	2229394,34

Система координат: МСК-59